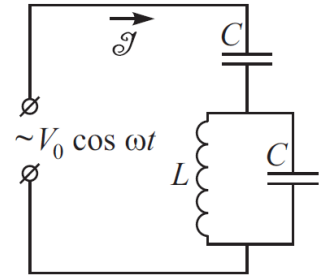


### Домашнее задание 13. Метод комплексных амплитуд

1. Найти установившийся ток  $I$  в цепи, изображенной на рисунке. При какой частоте  $\omega$  будет наблюдаться резонанс токов и резонанс напряжений? Чему равны максимальное и минимальное значения тока в цепи?



2. В схеме, изображенной на рисунке, требуется получить сдвиг фаз  $\pi/2$  между входным напряжением  $V$  и выходным напряжением  $U$ . При каком соотношении между параметрами схемы это возможно? Построить для этого случая векторную диаграмму для напряжений на элементах схемы.

